

## JGX系列辊压机用减速机

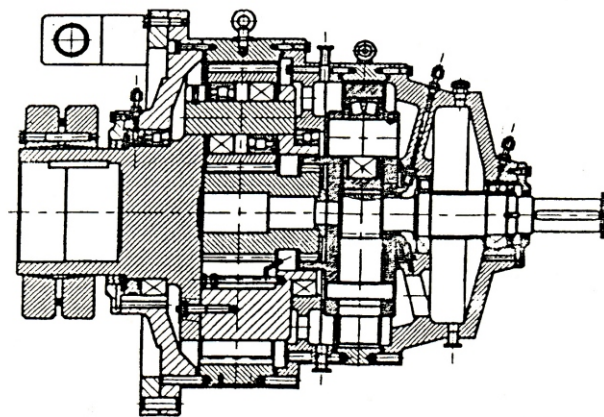
### 1、简介:

JGX系列减速机主要用于水泥工业高效节能辊压磨等设备。JGX系列减速机为两级行星传动结构型式,其基本结构见图。按传递功率划分为16个型号,每种型号有5种名义减速比,输出扭矩范围为34-700KN·m,基本满足各种辊压机的需要。JGX系列减速机于2001年被国家建材行业机械标准化技术委员会审定为建材行业标准,标准号为JC/T878.5-2001。

## JGX-series reducer for roller mill

### 1.Description:

JGX-series reducer is mainly used for high-efficiency roller mill in cement production line. JY is a planet transmission unit of two-stage, which basic structure is sketched below. It is divided in 16 types in accordance with transmission power, 5 nominal reduction ratios for each type, and the range of output torque is 34-700KN·m. It can meet the requirements of various ty-pes of roller mill. JGX-series reducer was approved as standard product for construction material industry by Technical Standardization Commission of construction material industry in 2001. The standard number is JC/T878.5-2001.



基本结构图 Basic structure of JGX-series Reducer

## 2、特点:

1) 两级行星轮和太阳轮均采用渗碳淬火并经磨齿的高精度硬齿面齿轮。

两级传动的内齿圈齿面进行了氮化处理,强度满足使用要求。

2) 两级行星传动的均载技术采用太阳轮或行星架浮动技术,均载效果好。

3) 采用锁紧盘式输出联轴节,使用方便可靠。

4) 安装方式为悬挂式安装,实现辊压机的过载保护。

5) 各润滑点采用强制润滑方式,并有监控系统,安全可靠。

6) 传动效率高,噪声小,运转平稳。

## 3、JGX系列减速机传递功率表(见表)

4、JGX系列减速机外形及安装联接尺寸(见图和表)。

## 2.Features:

1)Two-stage planet wheel and sun wheel have been case-hardened and precisely ground. The tooth flank of inner rim of

two-stage has been nitrided ,It's strength meets the application requirement.

2)Adopting the sun wheel or floating planet holder for the equal loading of two-stage planet transmission.

3)Adopting of locking disc type output coupling, makes easy to use and reliable.

4)Suspending installation protects the roller mill from overloading

5)Forced lubrication for lubricating points with supervision, make it safe and reliable.

6)High efficiency, low noise and smooth running.

3.Transmission power table for JGX-series reducer attached bellow.

4.Outline dimension,assembly and connection dimension of JGX-series reducer attached bellow.



JGX系列减速机传递功率表  
Transmission Power Table of JGX-series Reducer

名义 速比 Nominal Reduction Ratio	转 速 Speed r/min		减 速 机 型 号 Reducer Type															
	输入 Input	输出 Output	65	90	110	140	180	225	285	355	420	480	540	650	740	880	1010	1250
			额 定 功 率 Rated Power															
25	1500	60	210	-	-	-	-	-	-	-	-	-	-	-	-	-	-	-
	1000	40	125	160	205	260	340	430	540	665	800	895	-	-	-	-	-	-
	750	30	105	135	170	220	285	355	450	555	665	770	865	1020	1165	1385	1600	1980
28	1500	54	190	245	305	-	-	-	-	-	-	-	-	-	-	-	-	-
	1000	36	125	160	205	260	340	430	540	665	800	895	-	-	-	-	-	-
	750	27	95	120	155	200	255	325	400	495	600	695	785	925	1045	1245	1440	1780
31.5	1500	48	165	220	270	350	450	-	-	-	-	-	-	-	-	-	-	-
	1000	32	110	145	180	235	300	385	480	585	710	820	880	1080	-	-	-	-
	750	24	85	110	135	175	225	285	355	450	540	615	695	820	955	1110	1280	1580
35.5	1500	42	150	200	240	310	400	510	615	-	-	-	-	-	-	-	-	-
	1000	28	100	133	160	205	260	340	415	525	615	710	820	955	-	-	-	-
	750	21	75	100	120	155	195	250	310	385	465	540	710	820	815	970	1120	1380
40	1500	38	130	180	220	280	360	450	570	710	840	960	1080	1300	1480	1760	2020	2500
	1000	25	88	120	145	185	240	300	380	470	560	640	720	865	985	1170	1345	1660
	750	19	65	90	110	140	180	225	285	355	420	480	540	650	740	880	1010	1250

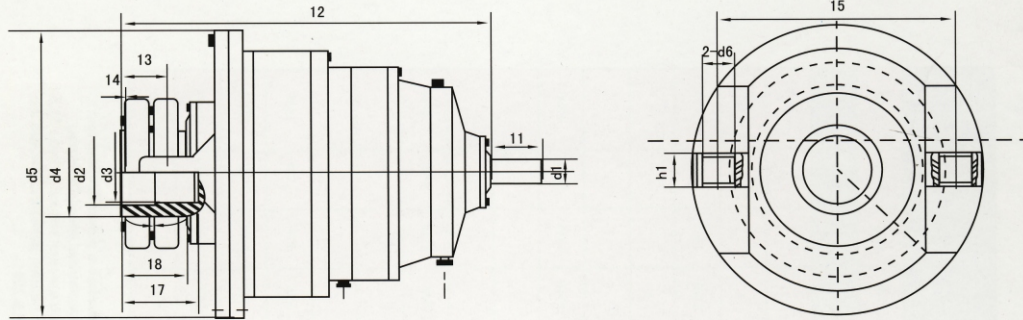
选型举例

某辊压机需要额定功率为220KW的减速机传动，减速机的输入转速为740r/min  
(电机为8级电机，各义转速为750r/min)，减速机的速比为31.5 即辊压机的工作转  
速为24r/min。按传递功率表名义速比为31.5，输入转速为750r/min 一档查得额定  
功率为225kW。其对应上去则速取减速机型号为：JGX180 JC/T878.5-2001

Example for type selection:

For example, the roller mill needs transmission power 220Kw, input speed 740r/min (motor is a 8-stage motor, nominal speed: 750r/min) reduction ratio: 31.5. In accordance with nominal reduction ratio 31.5 and input speed 750r/min you find the nominal power 225Kw and the corresponding type JGX180 JC/T878.5-2001.





**JGX系列减速机外形及安装联接尺寸**  
**Outline dimension and Connection dimension of JGX-series Reducer**

型号 Type	输出扭矩 Output Torque kNm	$d_1$	$d_2$ H7	$d_3$ H7	$d_4$	$d_5$	$d_6$ H7	$l_1$	$l_2$	$l_3$	$l_4$	$l_5$	$l_6$	$l_7$	$l_8$	hl	重量 Weight kg	锁紧盘型号 Locking disc Type
JGX65	33.6	65m6	190	185	240	720	105	110	1050	130	20	570	100	202.5	164	80	1000	Z6-240×405
JGX90	46	75m6	210	205	260	780	105	120	1110	130	20	610	100	202.5	164	100	1310	Z6-260×430
JGX110	56	80m6	230	225	280	880	110	130	1195	150	20	675	110	222.5	196	125	1560	Z6-280×460
JGX140	71	90m6	245	240	300	920	120	140	1220	150	20	700	110	222.5	196	150	1970	Z6-300×485
JGX180	92	95m6	260	255	320	990	130	160	1280	160	25	760	115	232.5	208	160	2620	Z6-320×520
JGX225	115	100m6	270	265	340	1080	150	160	1340	170	25	820	125	252.5	208	180	3150	Z6-340×570
JGX285	145	100m6	295	295	360	1180	150	160	1435	150	25	905	130	262.5	220	200	3920	Z6-360×590
JGX355	181	110m6	310	305	390	1270	160	180	1538	160	27	980	132	267.5	238	200	4700	Z6-420×690
JGX420	214	120n6	320	315	390	1360	180	180	1560	170	27	1035	140	282.5	238	200	5520	Z6-390×660
JGX480	244	130n6	350	345	420	1430	180	200	1605	180	27	1080	145	292.5	250	220	6500	Z6-420×690
JGX540	275	140n6	360	355	460	1520	210	210	1605	190	27	1165	150	302.5	288	220	7100	Z6-460×770
JGX650	331	140n6	380	375	460	1590	210	210	1650	210	30	1200	180	362.5	288	230	8400	Z6-460×770
JGX750	382	150n6	400	395	500	1650	240	240	1730	220	30	1270	190	382.5	310	250	9900	Z6-500×850
JGX880	448	150n6	420	415	500	1270	260	270	1890	220	30	1305	190	382.5	310	250	11700	Z6-500×850
JGX1010	514	160n6	440	435	540	1830	260	270	1960	250	30	1400	225	452.5	330	280	14000	Z6-540×940
JGX1250	700	160n6	460	455	560	2320	260	290	2330	165	30	1890	225	452.5	315	280	23000	Z6-560×940



## LJC系列橡塑螺杆挤出减速机

### LJC系列橡塑螺杆挤出减速机

#### 1. 简介

LJC系列螺杆挤出减速机主要用于橡塑工业胶料挤出、压片等设备。

LJC系列螺杆挤出减速机为平行轴三级减速齿轮传动装置，该系列减速机有10个型号，每个型号有10种速比。减速比范围为22.4~63。

#### 2. 特点

(1). 采用优化设计，全部零件均标准化、系列化、通用化、模块化，实现主要传动零件跨系列、跨型号的通用互换。

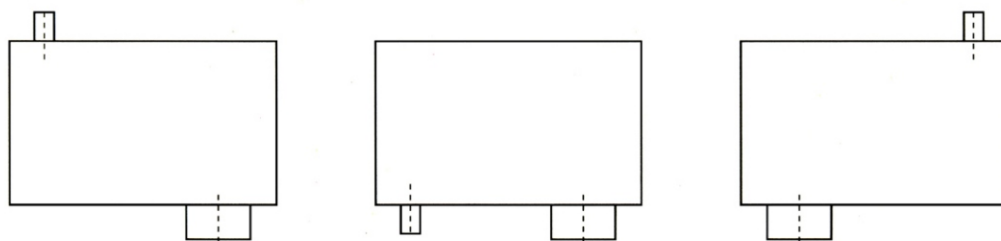
(2). 全部齿轮轴、齿轮均采用高级合金钢制造，齿面采用渗碳淬火，高精度磨齿的硬齿面。

(3). 承载能力强，动力学性能好，噪音低，运转平稳，振动小。

(4). 采用高负荷能力的滚子轴承，轴承寿命长，使用维护方便。

(5). 减速机采用自带泵或独立供油站强制润滑，减速机使用寿命长。

#### 3. 挤出减速机装配形式：



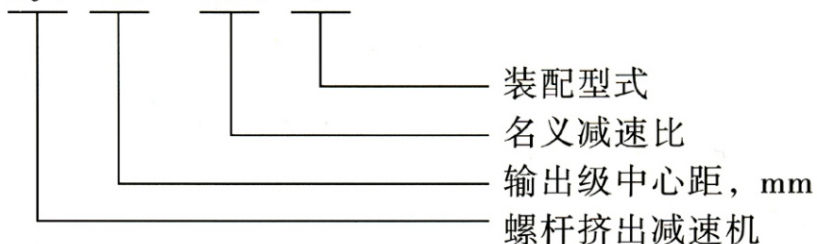
(I)

(II)

(III)

#### 4. 挤出减速机标记示例：

LJC 450 - 35.5 - I







# JC系列橡塑螺杆挤出减速机

## 5. 选型举例：

某橡塑工业胶料挤出需减速机传递功率220KW，减速机输入转速为1500r/min，减速比要求35.5，每小时载荷率100%，环境温度为40℃。

按传递额定功率表名义速比为35.5，转速 $n_1=1500r/min$ 一栏查得额定功率为262KW，能满足减速机所传递功率，对应上去则选取减速机型号为：LJC450。减速机采用自带泵强制润滑。

注：LJC系列挤出减速机输出轴为空心轴，考虑轴的强度，建议用户选型时减速机传递最大功率值比额定功率表中额定功率值略偏小。

## 6. LJC系列减速机传递额定功率表（见表）

名义 速比	转 速 r/min		型 号									
			250	280	315	355	400	450	500	560	630	710
	$n_1$	$n_2$	额 定 功 率 KW									
22.4	1500	67	72	102	145	210	297	422	578	812	1157	1657
	1000	44.6	48	68	97	140	198	281.3	386	541	771	1104.7
	750	33.5	36	51	72.5	105	148.5	211	289.5	406	578.5	828.5
25	1500	60	64	90	130	187	263	375	514	722	1028	1473
	1000	40	42.7	60	87	125	175	250	343	481	685	982
	750	30	32	45	65	93.8	131	187.5	257	361	514	736.5
28	1500	53.6	57	81	117	168	236	338	463	651	926	1325
	1000	35.7	38	54	78	112	157.3	225	308.7	434	617	883
	750	26.8	28.5	40.5	58.5	84	118	169	231.5	325.5	463	662.5
31.5	1500	47.6	51	72	103	150	211	300	411	578	823	1178
	1000	31.7	34	48	68.7	100	140.7	200	274	385	549	785
	750	23.8	25.5	36	51.5	75	105.5	150	205.5	289	411.5	589
35.5	1500	42.3	45	63	90	131	185	262	360	506	720	1031
	1000	28.2	30	42	60	87.3	123.3	175	240	338	480	687
	750	21.1	22.5	31.5	45	65.5	92.5	131	180	253	360	515.5
40	1500	37.5	40	56	80	117	165	234	322	452	643	921
	1000	25	26.7	37.3	53.3	78	110	156	214.7	301.3	428.7	614
	750	18.8	20	28	40	58.5	82.5	117	161	226	321.5	460.5
45	1500	33.3	35	50	71	103	150	206	282	414	566	810
	1000	22.2	23	33	47	68.7	100	137	188	276	377	540
	750	16.7	17.5	25	35.5	51.5	75	103	141	207	283	405
50	1500	30	32	45	65	93	132	188	255	361	514	737
	1000	20	21	30	43	62	88	125	170	240.7	342.7	491
	750	15	16	22.5	32.5	46.5	66	94	127.5	180.5	257	368.5
56	1500	26.8	29	40	58	84	118	169	231	326	463	663
	1000	17.9	19	26.7	38.7	56	78.7	112.7	154	217	308.7	442
	750	13.4	14.5	20	29	42	59	84.5	115.5	163	231.5	331.5
63	1500	23.8	25	36	51	74	105	148	204	286	407	583
	1000	15.9	16.7	24	34	49	70	98.7	136	190.7	271	388.7
	750	11.9	12.5	18	25.5	37	52.5	74	102	143	203.5	291.5





# JC系列橡塑螺杆挤出减速机

## 7. LJC系列挤出减速机外形及安装联接尺寸 (见图和表)

### LJC系列挤出减速机外形及安装联接尺寸

型号											
	d	L <sub>1</sub>	Q <sub>1</sub>	L <sub>2</sub>	Q <sub>2</sub>	h	h <sub>1</sub>	h <sub>2</sub>	H	N	a
250											
280											
315	55	110	284	81	466	160	400	350	~1055	227	539
355											
400											
450	70	110	365	100 (120)	570 (600)	224	500	450	~1275	295	765
500											
560	80	130	410	125	665	280	630	490	~1433	370	960
630	85	130	485	120	733	320	710	630	~1651	390	1080
710											

型号											
	A	A <sub>1</sub>	B	B <sub>1</sub>	B <sub>2</sub>	B <sub>3</sub>	B <sub>4</sub>	B <sub>5</sub>	M	n-∅1	重量kg
250											
280											
315	1092	1000	590	270	530	410	430		185	6-∅30	2000
355											
400											
450	1520	1410	750	420	640	540	360	300	290	8-∅33	3650 (3850)
500											
560	1900	1810	770	490	670	780	730		390	6-∅48	5375
630	2080	1950	970	660	850	760	500	400	380	8-∅56	8700
710											

注：1.括号内数值为热橡胶挤出机，其余为冷橡胶挤出机。  
2.输出端花键参数根据具体挤出机型号确定。



# JC系列橡塑螺杆挤出减速机

